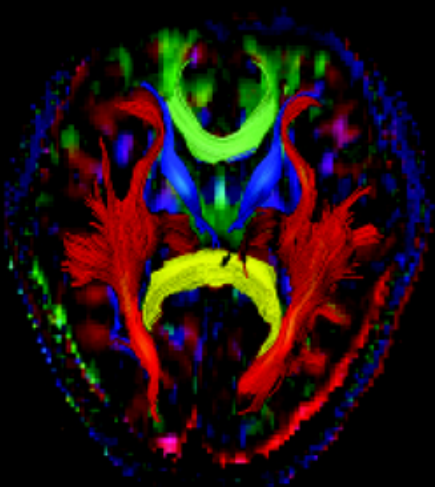




養和醫院

磁力共振掃描



放射診斷部

甚麼是磁力共振掃描 (MRI)?

磁力共振掃描 (MRI) 是一種先進之掃描技術，原理是利用磁場、無線電波與及精密的電腦科技，清楚地透視人體的內部組織。

磁力共振掃描有很高之軟組織對比度，是一種準確、無輻射性及無傷害性之多切面造影掃描，可清楚顯示病變之位置、形狀及範圍，尤其應用於腦部、脊椎神經、肌肉、關節、乳房、前列腺、心臟、腹部內臟及血管等最為有效。

哪些人士需要接受磁力共振掃描？

通常由醫生決定，常見為下列病者進行磁力共振掃描：

- 癌症：利用磁振掃描來診斷腫瘤、為腫瘤分期，並於化療及放射性治療前後檢驗腫瘤的變化。病者亦可進行骨骼磁振掃描，以檢查癌症有否轉移至骨骼。此外，軟組織的情況亦可一目瞭然。
- 心臟病：進行心臟磁振便可一次過檢查心臟結構、心臟功能及心肌的存活（即檢視有否心肌栓塞）。
- 中風：全套腦磁振掃描檢查包括專為檢驗是否中風的擴散加權成像磁振掃描、腦血管磁振造影和頸血管磁振造影。
- 肌肉骨骼病（如背痛或膝傷）：磁振掃描是現今檢查全脊椎、全身肌肉和關節最精密的方法。

由於掃描功能和速度已經提高，無病徵之人士亦可按需要進行磁振全身檢查及全身造影檢查。本部增設先進的 3T 掃描機，可為病者進行腦功能磁振檢查。

專業服務

本部採用全港最先進之 GE Signa Excite 1.5T 雙速磁力共振掃描機和 Siemens Magnetom Trio 3T 磁力共振掃描機。

GE Signa Excite 1.5T 雙速磁力共振掃描機

GE 至今最頂尖的 1.5T 磁力共振掃描機 (23mT/m 及 40mT/m 梯度)，具備雙速功能，可進行心臟及全身掃描。掃描速度快、影像清晰。

Siemens Magnetom Trio 3T 磁力共振掃描機

全港首部 3T 全身磁力共振掃描機 (於 2003 年 11 月啓用)，是磁力共振掃描科技優秀表現的一大突破。其高解像度可使影像質素及診斷的準確性達到最佳效果，尤其在全身造影及腦功能造影應用方面更為顯著。

注意事項

哪些人士不適合接受磁力共振掃描檢查？

- 體內裝有心臟起搏器、腦部置有動脈瘤止血夾或眼框內有殘留金屬碎片者不直接接受檢查。
- 體內裝有義肢或植入物者，必須通知本部員工以決定是否適合接受檢查。

檢查過程

檢查前有甚麼須要準備？

毋須任何準備。

檢查需時多久？

檢查時間約需 30 分鐘，如掃描身體多個部位者則需較長時間。

檢查時須要做甚麼？

你只須臥於床上保持體位不變，並盡量放鬆。

檢查過程是怎樣的？

1. 於掃描室內，我們會讓病人舒適地躺在掃描床上，並有毛毯給予保暖，請保持清醒及體位不變。
2. 檢查期間，病人可透過對講機與放射技師交談。
3. 你不會感到痛楚或不適，但掃描時機器會發出較強的噪音。如有需要，你可配戴耳塞或耳罩以保護聽覺。
4. 你可以連接脈搏監察器和 / 或心電圖感應器。
5. 檢查時有可能需要注射顯影劑，以便更清晰地顯示病變組織，令診斷更加準確。

檢查後須要做甚麼？

檢查後可如常飲食。我們會把檢查報告送交你的主診醫生。

香港跑馬地山村道二號

電話：2835 8900 傳真：2835 8045

網址：www.hksh.com